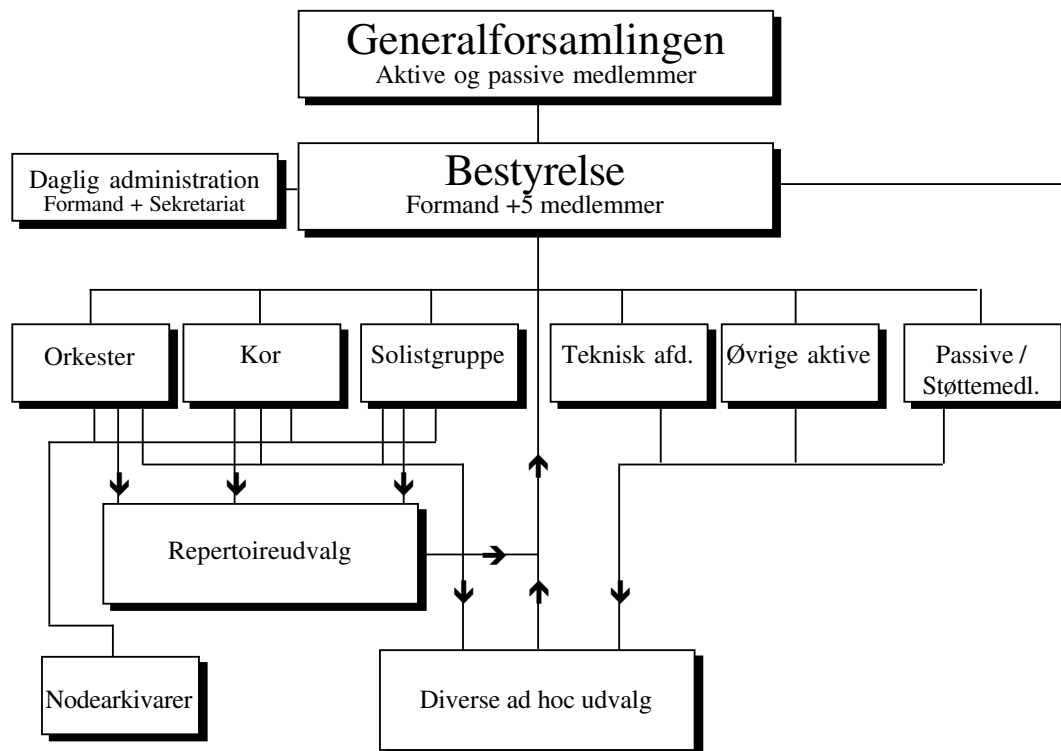


Foreningen **HELIKON** Musik - Teater - Akademi



Medlemmerne betaler et årligt kontingent for henholdsvis aktivt og passivt medlemskab. Dette går sammen med øvrige indtægter til at administrere og afholde foreningens udgifter til drift og aktiviteter som fx.

Opsætning af forestillinger

*Afholdelse af koncerter
(Eksternt som internt.)*

Elvkoncerter samlet og gruppevis.

Afholdelse af Operabal

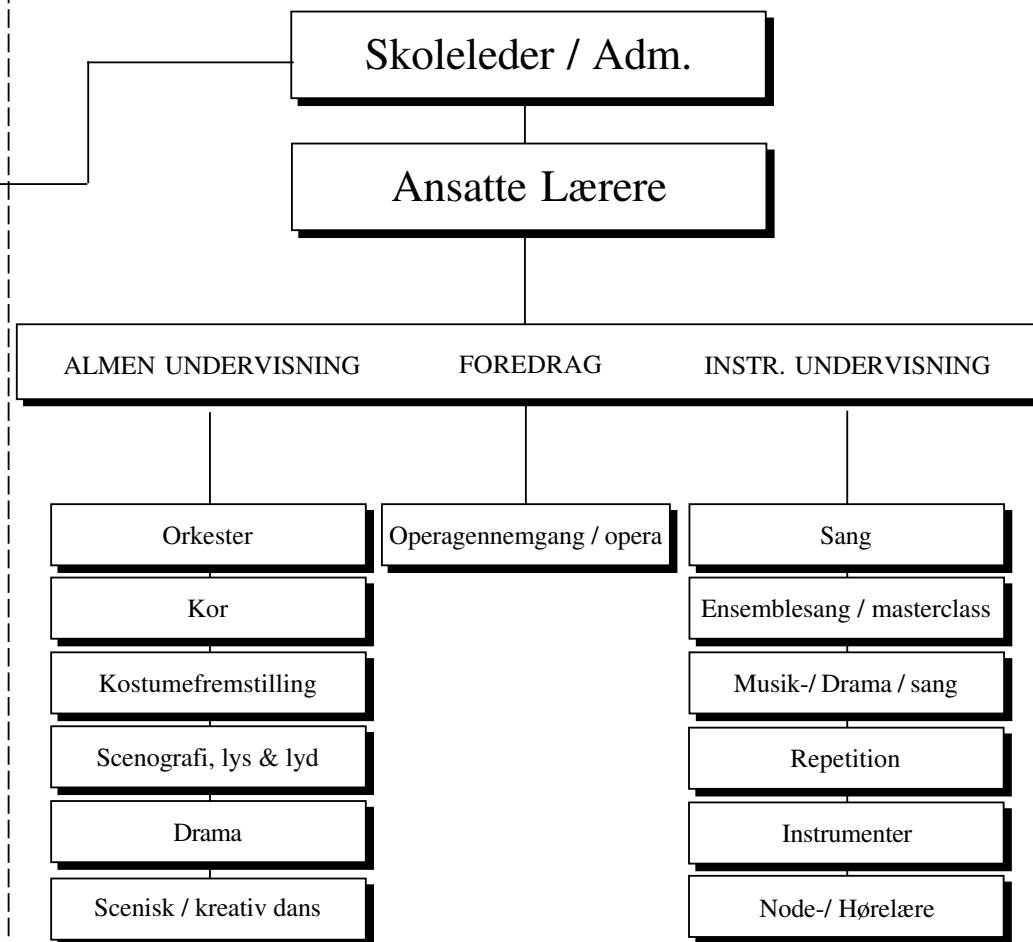
Promenadekoncerter

Sociale arrangementer

Aktiv deltagelse i ovennævnte KRÆVER medlemskab af HELIKON

Passive medlemmer støtter foreningens formål og arbejde.

HELIKON - AKADEMI



Eleverne - betaler andel af lærer-/ lederløn + adm.gebyr til skolen
2 gange årligt i henhold til lov om folkeoplysning.

*Skolen sørger **kun** for den egentlige undervisning.*

Man kan godt nøjes med at gå til undervisning, men kan så ikke automatisk deltage i foreningens aktiviteter.